

0-17 Jahre



Veranstaltungskalender

Freizeitbereich Lebenshilfe Duisburg
1. Halbjahr 2026

Freizeit
inklusive



Lebenshilfe
Duisburg

Heilpädagogische Sozialdienste
gemeinnützige GmbH



INHALTSVERZEICHNIS | Wo findest du was ...

Teilnahmebedingungen	01
Kosten	02
Symbole.....	03
Rollstuhl-Ampel.....	03
Finanzierung	04
Sportlicher Sonntag.....	05
Stadtranderholung	06
Sportgruppe Mitte.....	07
Schwimmen.....	08
Citypiraten.....	09

WILLKOMMEN

Liebe Leser,

in diesem Heft sind viele Angebote, die du in deiner Freizeit machen kannst. Freizeit ist ein wichtiger Teil im Leben. Sie bietet einen Ausgleich zur Arbeit und zum Alltag. Im Veranstaltungskalender kannst du lesen, was der Freizeitbereich der Lebenshilfe Duisburg im kommenden Halbjahr anbietet.

Wir hoffen, dass genau das Richtige für dich dabei ist!

Falls du Interesse oder Fragen hast, helfen wir dir gerne weiter.

Lena Döring
Leitung Freizeitbereich

Am Grillopark 29 · 47169 Duisburg
Tel.: 0173 158 83 11
freizeit@lebenshilfe-duisburg.de



TEILNAHMEBEDINGUNGEN

Anmeldung

Teilnehmende erhalten eine **Anmeldebestätigung und einen Assistenzvertrag**. Neue Teilnehmende erhalten zusätzlich einen Stammdatenbogen. Dieser muss sorgfältig ausgefüllt werden und **vor Beginn** des Angebotes bei der Freizeitabteilung eingehen.

Ohne ausgefüllten Stammdatenbogen & Assistenzvertrag ist eine Teilnahme nicht möglich.

Weitere Informationen zur Haftung und Rechnung findest du auf unserem Anmeldebogen.

Absage:

Sofern du an einem Termin nicht teilnehmen kannst, sag bitte der Gruppenleitung einen Tag vorher Bescheid.

KOSTEN | Was du wissen musst ...

Die Betreuungskosten werden ausgerichtet an dem persönlichen Betreuungs- und Assistenz-Bedarf. Wir behalten uns vor, die Einstufung ggf. in Absprache mit den Betreuer zu ändern. Das Personal in den Gruppen kann unter Umständen wechseln. Wenn eine Bezugsperson gewünscht ist, sprechen Sie uns bitte vor der Teilnahme darauf an.

A

Kein zusätzlicher Betreuungsaufwand

- Du brauchst vor Ort und in fremder Umgebung keine zusätzliche Betreuung, bist aber gerne in Begleitung unterwegs.
- Teilnehmende ohne Handicap / **mit eigener Betreuung.**

B

Standard Betreuung (ca. 1:4)

- Du kannst dich selbstständig bewegen, hast keinen Rollstuhl oder Rollator.
- Du kannst ohne Hilfe essen und trinken.
- Du brauchst leichte Hilfe bei der Hygiene.
- Bedürfnisse kannst du klar äußern.
- Du bist auf **keine Hilfen und Unterstützungen im Alltag angewiesen.**

C

Hohe Betreuung (ca. 1:2)

- Du benötigst in vielen Alltagssituationen Unterstützung und eine umfassende Betreuung.
- Du brauchst Hilfe beim Essen und Trinken.
- Du brauchst manchmal einen Rollstuhl / Rollator; kommst aber selbstständig damit zurecht und brauchst nur wenig Hilfe.

D

Intensive Betreuung (ca. 1 :1)

- Du benötigst im Alltag eine umfassende Betreuung.
- Du brauchst sehr viel Hilfe bei der Hygiene.
- Du brauchst Hilfe beim Wechseln von Inkontinenz-Material.
- Du brauchst einen Rollstuhl und eine Schiebe-Hilfe.
- Du kannst ohne Hilfe nicht essen und trinken.
- Du läufst manchmal weg und brauchst daher ständige Begleitung.

SYMBOLE | Zum einfachen Verständnis



Das Kalenderblatt zeigt den Termin, an dem die Veranstaltung stattfindet.



wöchentl.



zweiwöchentl.



monatl.



Die Uhr zeigt die Zeit, zu der die Veranstaltung beginnt und endet.



Das Haus zeigt den Treffpunkt, an dem die Veranstaltung stattfindet.



Das Symbol zeigt dir, wie viele Teilnehmer sich mindestens angemeldet haben müssen, damit das Angebot an den Start geht.



Der Rucksack zeigt, was zu der Veranstaltung mitzubringen ist.



Die Hände geben Informationen zur Anmeldung.



Gruppenangebote für Kleinkinder
(bis ca. 5 Jahre)



Gruppenangebote für Kinder
(ca. 6 - 12 Jahre)

ROLLSTUHL-AMPEL



Geeignet für mobilitätseingeschränkte Menschen und Menschen, die einen Rollstuhl nutzen.



Bedingt geeignet für mobilitätseingeschränkte Menschen und Menschen, die einen Rollstuhl nutzen. Gern können wir über die Barrieren vor Ort sprechen und schauen, ob es für dich passt.



Leider nur für körperlich mobile Teilnehmende geeignet.

Seit dem zweiten Halbjahr 2024 bieten wir Pauschalbeträge für die einzelnen Angebote an.

Du erhältst nach dem Halbjahr eine Rechnung mit der Summe des Pauschalbetrages. Sofern Termine unsererseits abgesagt werden, wird dies mit dem Pauschalbetrag verrechnet.

Diese Rechnung wird als Privatrechnung ausgestellt.

Sofern du die Rechnung über zusätzliche Betreuungs- und Entlastungsleistungen, Verhinderungspflege oder Bildungs- und Teilhabepaketleistungen (BuT) abrechnen möchtest, obliegt dies in deiner Verantwortung die Rechnung bei zuständiger Stelle einzureichen.

Eine Teilnahme- oder Leistungsbescheinigung stellen wir dir natürlich gerne aus.

Bei Fragen stehen wir gerne zur Verfügung.



Sportlicher Sonntag



U6

Sonntags wird getobt!

Lust auf Bewegung, Spiel und Spaß? Dann komm zu unserer Kinder-Sportgruppe! Wir laufen, springen, lachen – und das jeden Sonntag. Einfach mitmachen und dabei sein!



Jeden Sonntag
ab 18. Januar 2026
(außer in den Ferien/an Feiertagen)



11:00 bis 13:00 Uhr



Kita Atlantis
Vorholtstraße 1
47169 Duisburg

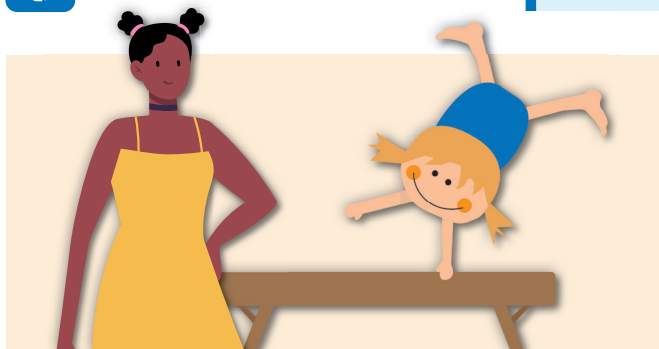


ab 4 Teilnehmer



Bequeme Kleidung und Getränke

Pauschal	
A	180 €
B	280 €
C	330 €
D	400 €





Große Abenteuer warten auf dich bei der Stadtranderholung der Lebenshilfe Duisburg. Entdecke all die schönen Städte und nimm an tollen Ausflügen teil.



OSTERN: 30. März - 02. April 2026



8:45 bis 15:45 Uhr



Treffpunkt:
Heilpädagogische Tagesgruppe
Am Grillopark 29, 47169 Duisburg



ab 5 Teilnehmer

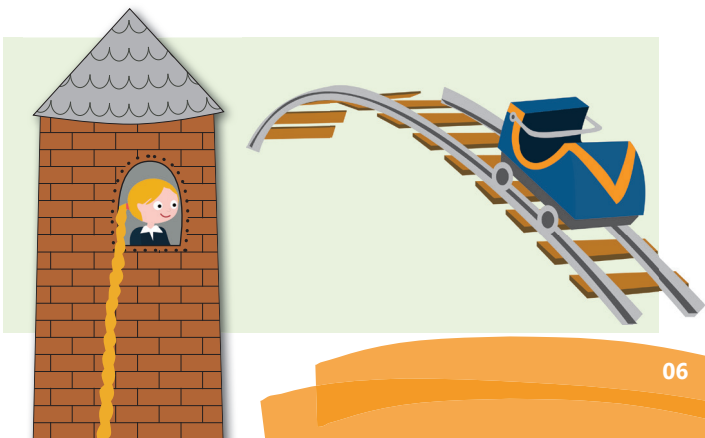


Schwerbehindertenausweis,
Fahrticket, wetterfeste Kleidung



Bis zum 14. September 2026
mit dem Anmeldeformular!

OSTERN Pauschal	
A	250 €
B	300 €
C	400 €
D	500 €



Sportgruppe Mitte



K

J

Hummeln im Hintern? Dann kommt in unsere Sportgruppe. Hier lernst du, deine Energie sinnvoll um- und einzusetzen.



Jeden Freitag
(außer in den Ferien/an Feiertagen)



17:00 bis 18:30 Uhr



Kita Wunderland
Am Gebrannten Heidgen 83
47249 Duisburg



ab 4 Teilnehmer



Sportbekleidung und Getränke

Pauschal	
A	250 €
B	300 €
C	400 €
D	500 €



Schwimmen

**K****J**

Bist du eine Wasserratte? Hier kannst du mit Spaß Schwimmen lernen!



Jeden Dienstag
ab 13. Januar 2026
(außer in den Ferien/an Feiertagen)



16:45 bis 18:15 Uhr



Memelbad Duisburg
Memelstr. 70-72
47057 Duisburg



ab 2 Teilnehmer



Schwimmbekleidung,
Wechselwäsche,
ggf. Schwimmhilfen

Pauschal	
A	280 €
B	470 €
C	750 €
D	850 €





Die Citypiraten entern Städte und Spielplätze in der Umgebung. Komm an Bord und mit auf Entdeckungstour.



Samstags
31. Januar, 28. Februar, 28. März, 25. April, 30. Mai,
27. Juni 2026



10:00 bis 16:00 Uhr





Treffpunkt:
Lebenshilfe Duisburg
Mercatorstraße 58, 47051 Duisburg



ab 5 Teilnehmer



bei Bedarf regenfeste Kleidung,
Schwerbehindertenausweis
Du brauchst kein Geld extra mitzubringen,
Eintrittsgelder und Mittagssnack sind inklusive.

	Pauschal
A	250 €
B	300 €
C	370 €
D	470 €





WIR SUCHEN DICH!

**Du bist aktiv und
suchst eine neue Herausforderung?**

DANN MELDE DICH BEI UNS!

**Wir suchen Freizeitbegleitungen
für unsere Gruppenangebote!**

**Kontakt: Lena Döring | Tel: 0173 158 83 11
freizeit@lebenshilfe-duisburg.de**



Anmeldung mit dem
ANMELDEFORMULAR
oder unter:
lebenshilfe-duisburg.de



Zentrale

Lebenshilfe Duisburg
Wintgensstr. 27a
47058 Duisburg
Tel.: 0203 280 999 0
Fax.: 0203 280 999 19

Kontakt

Freizeitbereich
Lena Döring
Tel.: 0173 158 83 11
Email: freizeit@lebenshilfe-duisburg.de



Lebenshilfe
Duisburg

Heilpädagogische Sozialdienste
gemeinnützige GmbH

